



Cum pot fi gestionate fluxurile financiare în cadrul schemelor REP?

Cum se stabilesc taxele pe care „producătorii” ar trebui să le plătească unui OPR (operator de preluare a responsabilității)?



Contribuția financiară din partea producătorilor/importatorilor de ambalaje reprezintă o modalitate de punere în aplicare a **principiului „POLUATORUL PLĂTEȘTE”**, respectiv internalizarea costurilor de gestionare a deșeurilor de ambalaje în cadrul prețului produsului.



Finanțarea gestionării deșeurilor de ambalaje

- Un sistem în care toate deșeurile de ambalaje sunt colectate, sortate, reciclate, fie tratate într-un mod ecologic, **nu poate funcționa fără finanțare suficientă**. Valoarea de piață a deșeurilor de ambalaje nu este suficientă pentru a acoperi costurile asociate cu aceste servicii.



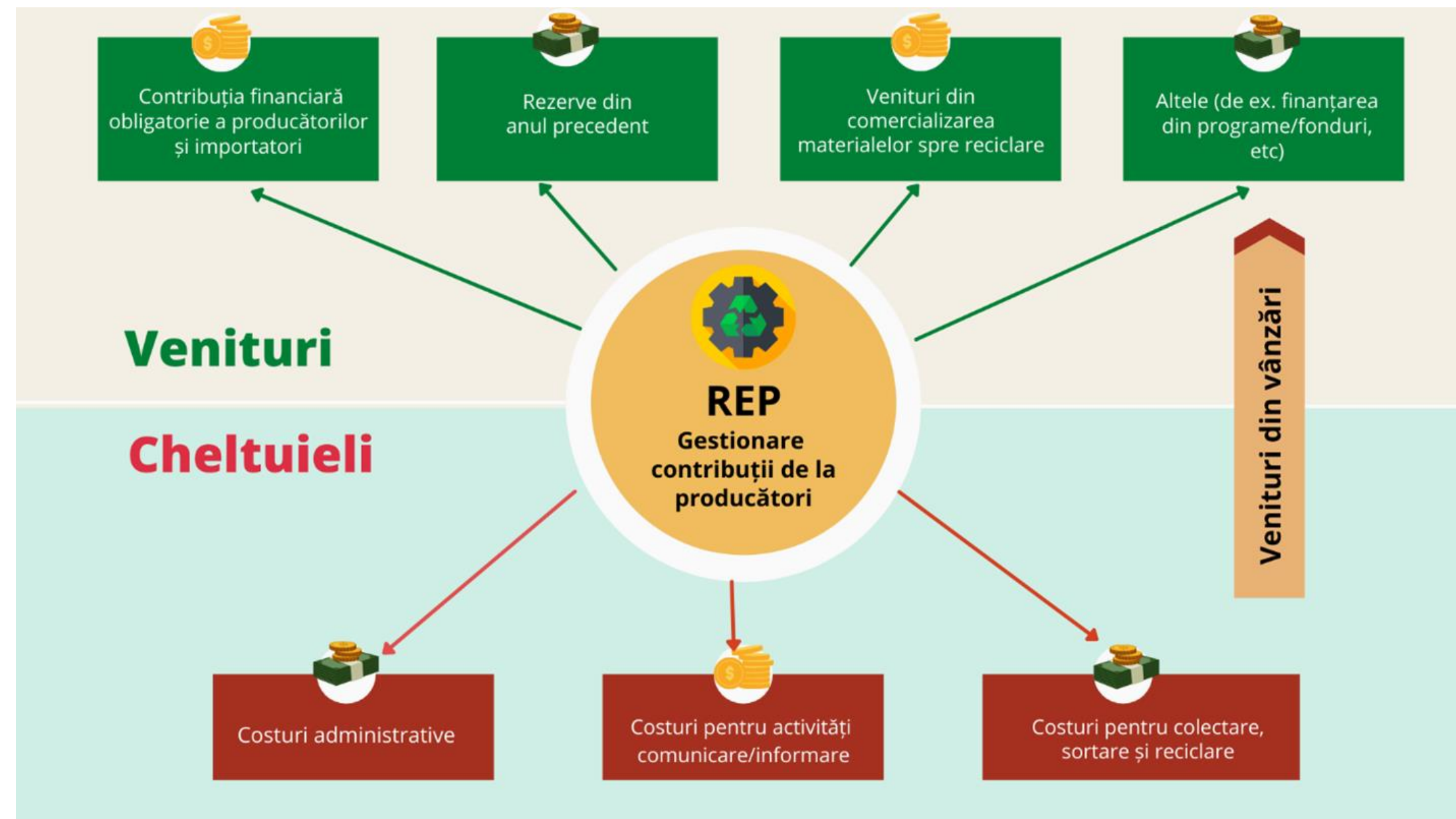
Finanțarea gestionării deșeurilor de ambalaje

Într-un sistem REP, fiecare companie (**producător / importator**) **plătește o taxă** atunci când introduce pe piață bunuri ambalate. Costurile colectării ulterioare, sortarea și reciclarea ar trebui finanțate prin intermediul schemei REP, împreună cu cheltuielile asociate cu furnizarea de informații și comunicații, cheltuieli administrative și alte costuri.



Următorii factori influențează suma pe care OPR va trebui să o colecteze pentru a o acoperi costurile gestionării:

- Tipul sistemului de colectare (individual/colectiv)
- Cantitatea de deșuri / ambalaje
- Compoziția deșeurilor
- Structuri organizatorice
- Orice contribuție financiară făcută de municipalități / autorități locale
- Infrastructura de recuperare și eliminare
- Orice cote obligatorii de reciclare
- Orice contribuție la îndepărtarea deșeurilor
- Costuri de audit
- Cheltuieli de cercetare și dezvoltare



• **Costurile plătite de cei obligați** pentru o tonă de plastic variază de la aproximativ 200 EUR pe tonă (în Italia, pentru deșeuri de ambalaje menajere sortabile și reciclabile) la aproximativ 650 EUR pe tonă (pentru toate ambalajele din plastic din Olanda), în timp ce costurile pentru hârtie și carton de obicei nu depășesc 100 EUR pe tonă.

Tip ambalaj	Belgia	Franța	Olanda	Spania
Ambalaje de hârtie	59.40	165.30	22.00	76.00
Ambalaje de sticlă	40.30	13.50	56.00	24.51 ¹⁾
Ambalaje din plastic	246.10 ¹⁾	288.80 ¹⁾	DRS: 0.25-20.00 per sticlă ¹⁾²⁾³⁾	433.00 ²⁾
Ambalaje plastic reciclabil	357.80 ²⁾	309.20-485.70 ²⁾	340.00 ²⁾	377.00 ³⁾
Alt plastic	711.20 ^{3) 4)}		600.00 ³⁾	739.00 ⁴⁾